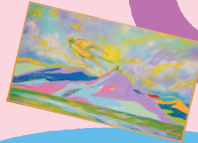


近石病院・登豊会 広報誌

こころは元気かい

2026, WINTER



CHIKAISHI HOSPITAL / TOUHOUKAI

特集 すべての人が医療につながる地域へ
無料送迎サービス いよいよ運行開始!

vol.15



送迎車実現に 携わった職員に 聞きました!



近石病院 法人法部 理学療法士
森田 教文 (のりふみ) さん

誰もが利用できる送迎車では
ありませんが、皆様のご支援を
受けて購入できました。大切に
使わせていただきます。



近石病院 理事
近石 壮登さん

ただの移動手段としてだけ
でなく、病院と地域をつなぐ
“かけはし”となる存在になる
ことを願っています!

近石病院 サポートセンター 看護師
鷲見 幸子 (さちこ) さん

身体が不自由になると外出が
面倒になりがちですが、この送
迎車が外に出るきっかけになれ
ば嬉しいです!



「ちかいし秋まつり」でもバスに飾るイラストを制作!

2025年10月に開催された「ちかいし秋まつり」では、村岡ケンイチさんの発案
で、祭りの来場者も送迎車の窓に飾るイラストの制作に参加! 完成した3種類
のイラストは定期的に入れ替わるので、ぜひチェックしてみてくださいね!



▲「ちかいし秋まつり」の様子

完成したイラストたち /



無料送迎車の運行概要

対象

高齢な方や身体的理由で自力での通院が困難な方
※近石病院の診察券を持っている方に限ります

運行日・予約受付日

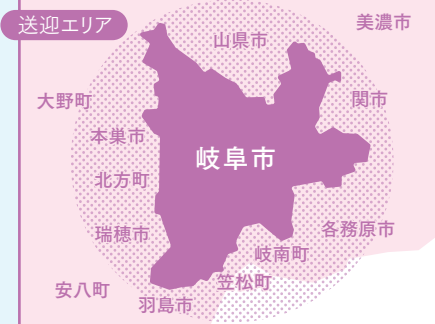
平日 9:00-17:00 ※利用は月2回まで

利用方法 〈完全予約制〉

ご利用の14~2日前に電話・FAXで予約
※ご利用2日前までに要予約

TEL 058-210-1155

FAX 058-210-1156



病院から半径10km以内
(岐阜市及び岐阜市近郊
(山県市/瑞穂市/北方町/本巣市 等)
※ご自宅から病院までを送迎します

いつまでも自宅で暮らしたい方の 通院を送迎でサポートします!



特集

すべての人が医療につながる地域へ 無料送迎サービス いよいよ運行開始!

在宅の患者様の声から始動。
地域の皆様の支援で送迎を実現!

近石病院では、2026年1月より自
力での通院が難しい在宅の患者様を対
象に、無料送迎サービスをスタートし
ます。看護師または理学療法士が同乗
するため、安心してご利用いただけます。
当院はこれまで「出向く病院」として、
訪問診療や訪問看護、歯科訪問診療
などに取り組んできましたが、病院で
しできない検査や処置も多く、患者
様が病院へ足を運ぶ重要性を感じ
ていました。一方で「寝たきりで外出
が難しい」「高齢者のみの世帯で移動手
段がない」といった声も多かったことか
ら、部署を超えた6名の職員が集ま
り、送迎車の企画が始動。線密な会
議を行い、事例などを参考に運用方法

について検討を進めました。
2025年6~8月には岐阜県内の
民間病院で初のクラウドファンディン
グを実施し、寄付額519万円を達
成。「将来利用するかもしれない」日
頃の感謝を込めて応援したい」などの理
由から多くのご支援をいただきました。
車の外装デザインは、「ホスピタルアー
ティスト」として活躍する村岡ケンイチ
さんが、患者様や職員へのヒアリング
から6案を制作。人気投票の結果採
用された、長良川や金華山、近石病院
が描かれた送迎車が「ちかいし秋まつ
り」で披露されました。
近石病院では今後も地域に寄り添った
「通いやすい医療」を目指します。地
域の皆様の思いが詰まった送迎車を、
ぜひご利用ください!

登豊会の施設で働くスタッフをクローズアップ！

わたしのお仕事ファイル



近石病院 歯科・口腔外科
りんか
歯科衛生士 清水 鈴佳さん

名古屋出身で最近、岐阜に引越し。
岐阜に来てからはリハビリ部の
スタッフとよく遊んでいます。

高校生の時に、「食べることを支える」という歯科衛生士の仕事に出会い、口から健康を支えられることに魅力を感じて、この道を選びました。歯だけでなく、全身の状態を理解した上で支援できる歯科衛生士になりたいと考えていたところ、摂食嚥下（食べ物を認識し、口から胃に送るまでの一連の動き）リハビリテーションに力を入れている近石病院を紹介していただき、ここで働くことを決意しました。現在は病棟での口腔ケアをはじめ、摂食嚥下の評価や訓練を中心とした業務に当たっています。

患者様やご家族様から「また口から食べられるようになった」「お口がきれいになって気持ち良い」と笑顔で言っただけの瞬間が、何よりの喜びです。将来的には学生や歯科衛生士を指導できる立場になれるよう、日々努力を重ねていきたいです。



TOUHOUKA! 登豊会 事業者 ガイド

近石病院が所属する
登豊会のさまざまな事業者を
ピックアップ！

デイサービスセンター ちかいし

利用
対象

事業対象者、要支援、要介護

デイサービスセンターちかいしは、2002年に開設し、2025年に創立23周年を迎えた、定員30名の通所介護事業所です。看護師や介護福祉士、介護士、あん摩マッサージ師、事務員、生活相談員、運転士など、幅広い職種の職員が現在16名在籍しています。提供しているサービスには、季節を感じる曲や懐かしい思い出の曲を楽しく歌う「音楽療法」や、利用者様一人ひとりの生活状況に職員が寄り添って日常生活の訓練を行う「生活リハビリ」、利用者様の歩行状況に合わせて、四季を感じながら病院外の通路を歩く「歩行訓練」があります。こうしたサービスを通じて、利用者様ができる限り自宅での生活を続けられ、毎日いきいきと楽しくデイサービスに通えるよう、職員が力を合わせて明るく温かくサポートしています。ご利用に関するご相談・ご質問は、生活相談員が丁寧に対応していますので、どうぞお気軽にお問い合わせください。

デイサービスセンター ちかいし

岐阜市光町2-46

MAIL chikaishi2050@gamma.ocn.ne.jp または公式サイト内の「お問い合わせ」より

TEL 058-210-2050



公式サイト

近 石まちの推しグルメ

スタッフおすすめの岐阜市グルメスポット

看護師
中島 百香さんの
おすすめ



さんべってい 燦別邸 岐阜店

岐阜で社長業に携わるオーナー2人が「燦別邸 沖縄本店」で食べた豚しゃぶに感銘を受け、岐阜にもその味を広めたいとオープン。沖縄直送の「パイナップルあぐー豚」のさっぱりした肩ロースと、肉の旨みが濃厚な三枚肉の2種類を、アクが出ない「水晶鍋」でいただけます。もずくや島豆腐、締めのお味噌など、随所に沖縄の魅力が満載。趣ある古民家で、特別な日の食事にもおすすめ。



あぐー豚のしゃぶしゃぶは
塩とシークワーサーぽん酢で
味変しながら堪能したい！

料理長
杉山 和伸さん



岐阜県岐阜市靱屋町43
17:00 - 22:00 (LO 21:30)
月曜定休
TEL 058-216-5253



150名以上が参加し、大盛況！ 10月26日に「ちかいし秋まつり」開催

雨天の中、150名以上の方が訪れた「ちかいし秋まつり」。元中日ドラゴンズ監督の与田剛氏による大抽選会などの企画で盛り上がりました。今後も地域の方が気軽に訪れやすい病院を目指します。



カムカムスワローの嚥下食ランチが テレビ番組で紹介されました！

10月22日(水)放送の「FIND!GOOD!FOOD!」(テレビ東京)に、カムカムスワロー管理栄養士・熊崎健郎さんが出演。嚥下食ランチを「おいしく・楽しく」続ける工夫や食の楽しさを広げる取り組みをお伝えしました。



健康RECIPE

『厚揚げと大根の旨味噌炒め』

旬の冬野菜を使った、
ご飯が進むおいしいおかずで免疫力をUP！

[エネルギー 261kcal / 食塩相当量 1.1g]



こんな方に
おすすめ！

免疫力を高めたい方

腸活をしたい方

便秘を改善したい方

材料(1人分)

・豚こま切れ	50g	・七味唐辛子	適宜
・厚揚げ	50g	・サラダ油	小さじ1/2
・大根	70g	・献立いろいろみそ	小さじ約2杯
・長ネギ	20g	A 甘酒	10g
・塩コショウ	適宜	だし素	小さじ1/3

- ① 大根は縦8等分、厚さ1cmのちょう切りにし、500Wのレンジで4分程度加熱する。厚揚げは一口大に、ネギは厚さ5mmの斜め切りにする。
- ② 豚こま切れは1.5cm程度に切り、塩コショウで下味をつけ、熱したフライパンにサラダ油を引いて炒める。
- ③ 豚こま切れに火が通ったら、大根、厚揚げを加え、調味料Aを加えてさらに炒める。
- ④ 最後にネギを入れ、ネギに火が通ったら盛り付ける。好みで七味唐辛子を振りかける。



【管理栄養士からのアドバイス】

ネギに含まれる硫化アリルは疲労回復、血行促進、身体を温める効果があります。ビタミンB1の吸収を助け、豚肉とも相性抜群です。

口から食べ続けるために -“食べる力を支える”情報をお届け！-

近石病院リハビリテーション部ST(言語聴覚士)チームが、自分の口から安全に、楽しく食べ続けるための情報をご紹介します！

第1回

“食べる”を支える専門職、言語聴覚士の仕事



近石病院
リハビリテーション部 言語聴覚士
神谷亜紀さん

安全に、おいしく、楽しく
食べるための私たちの仕事
をご紹介します！

この連載では、言語聴覚士の視点から4回にわたり「口から食べ続けるために」をテーマにコラムをお届けします。今回は、「食べること」を支える言語聴覚士の仕事を紹介します。

近石病院では、嚥下(えんげ)食が提供可能なカフェ兼地域密着型コミュニティスペース「カムカムスワロー」の運営や、嚥下食メニューの開発などを通して、患者様や地域の方々が「口から食べ続けられる」よう支援しています。

「食べること」は栄養を摂るだけでなく、「人生の楽しみ」でもあります。しかし、脳卒中や肺炎後、加齢などにより、食べづらい、むせる、と悩む方は少なくありません。こうした方々を支える摂食嚥下リハビリは、医師、歯科医師、歯科衛生士、管理栄養士、看護師、理学療法士、作業療法士、言語聴覚士など多職種が協働して行います。当院では特に摂食嚥下リハビリに強い職種がそろっていることが大きな特徴です。その中で言語聴覚士は、口から食べられない患者様には安全に経口摂取ができるように、口から食べられるようになった患者様には一般的な食事形態に近づけられるように支援しています。嚥下評価では、嚥下

造影検査(VF)や嚥下内視鏡(VE)に立ち会い、リハビリの様子を歯科医師や管理栄養士に共有して、より効果的な支援につなげます。評価結果をもとに言語聴覚士の視点から食形態や安全な食事姿勢も提案します。さらに患者様へのリハビリでは、舌や喉の筋肉を鍛える体操や電気刺激療法、食物を使った「食べる」練習などにより、摂食嚥下機能の回復をサポートします。

患者様が「また、おいしく食べられるようになった」と笑顔を見せてくださる瞬間が、私たち言語聴覚士の最大のやりがいです！



NEXT ▶

今回は、食べる力を自分でチェックする方法についてピックアップします！

医療法人社団 登豊会



〒502-0901 岐阜県岐阜市光町2-46

[外 来] 月-金 9:00-12:00 / 15:00-18:00
土 9:00-12:00
TEL 058-210-1155 / FAX 058-210-1156

[入 院] TEL 058-232-2111 / FAX 058-294-7380

[地 域 連 携 室] 月-金 9:00-18:00 / 土 9:00-12:00
TEL 058-210-1101 / FAX 058-210-1102

[歯科・口腔外科] 月-金 8:30-17:30 / 土 8:30-12:30
TEL 058-213-0321 / FAX 058-216-3608



デイサービスセンター ちかいし / 認定栄養ケア・ステーション ちかいし / 居宅介護支援事業所 ちかいし

訪問看護ステーション ひかり・訪問看護ステーション ひかり (西岐阜出張所)

介護老人保健施設 仙寿なごみ野・デイケアセンター なごみ野

みんなのコミュニティスペース カムカムスワロー

社会福祉法人 登豊会

特別養護老人ホーム 岐南仙寿うれし野 / 短期入所生活介護 うれし野

居宅介護支援事業 ケアプランセンター うれし野 / サービス付き高齢者向け住宅 レジデンスうれし野

訪問介護 ケアステーション うれし野 / デイサービス みんなのお家 北方

認知症対応型通所介護 パーソナルデイ みんなのお家 岐南

うれしの認定こども園 / うれしの東保育園 / 企業主導型保育園 ぐるんぱルーム

かけはし

近石病院・登豊会 広報誌 かけはし

2026年1月 発行

[発行] 医療法人社団 登豊会 / 社会福祉法人 登豊会

「医療法人社団 登豊会」「社会福祉法人 登豊会」は、近石病院をはじめとした医療機関や福祉施設が所属するグループです。



近石病院
公式サイト